



ASSOFOND
ASSOCIAZIONE ITALIANA FONDERIE

Certificazione ISO 50001:2018 Importanza di un sistema di gestione dell'energia

Ornella Martinelli

***Webinar 23 novembre 2023
Ore 10.00***





Assofond ha deciso di organizzare un webinar per illustrare nel dettaglio le opportunità che questa certificazione può offrire alle aziende del nostro settore.

Gli elementi principali che caratterizzano un Sistema di Gestione dell'Energia (SGE) sono:

- monitoraggio dei consumi;
- analisi energetica;
- controllo delle attività di manutenzione;
- calibrazione degli strumenti;
- tracciamento e controllo di un piano d'azione per raggiungere il target prefissato;
- gestione dei documenti del sistema.



La certificazione **ISO 50001** offre alle aziende, di qualsiasi settore, **delle strategie per realizzare e mantenere un Sistema di Gestione dell'Energia (SGE) che permetta di migliorare in modo continuativo la propria prestazione energetica.**

La **corretta gestione delle prestazioni energetiche** rappresenta un **obiettivo fondamentale per tutte le aziende e soprattutto per le imprese energivore.**

Ottimizzare il processo di gestione dell'energia significa:

- 1. abbattere i costi energetici;**
- 2. ridurre l'impatto ambientale delle attività produttive.**

E' probabile anche che, nei prossimi anni, **diventi una Certificazione obbligatoria per ottenere i benefici degli energivori.**



L'ultima versione della norma è stata pubblicata nel 2018.

Lo standard ISO 50001, basato sul concetto chiave di miglioramento continuo delle prestazioni energetiche, **definisce e affronta i requisiti più importanti in materia di consumo e consumo di energia**, tra cui **misurazione, approvvigionamento, documentazione, progettazione, attrezzature, processi e personale**.

Passaggi per arrivare dal SGE alla 50001:





Lo scopo del SGE è quello di far maturare la conoscenza del consumo energetico al proprio interno.

Attraverso il monitoraggio continuo si deve arrivare a ridurre il proprio fabbisogno energetico, riuscendo a quantificare oggettivamente la riduzione raggiunta.

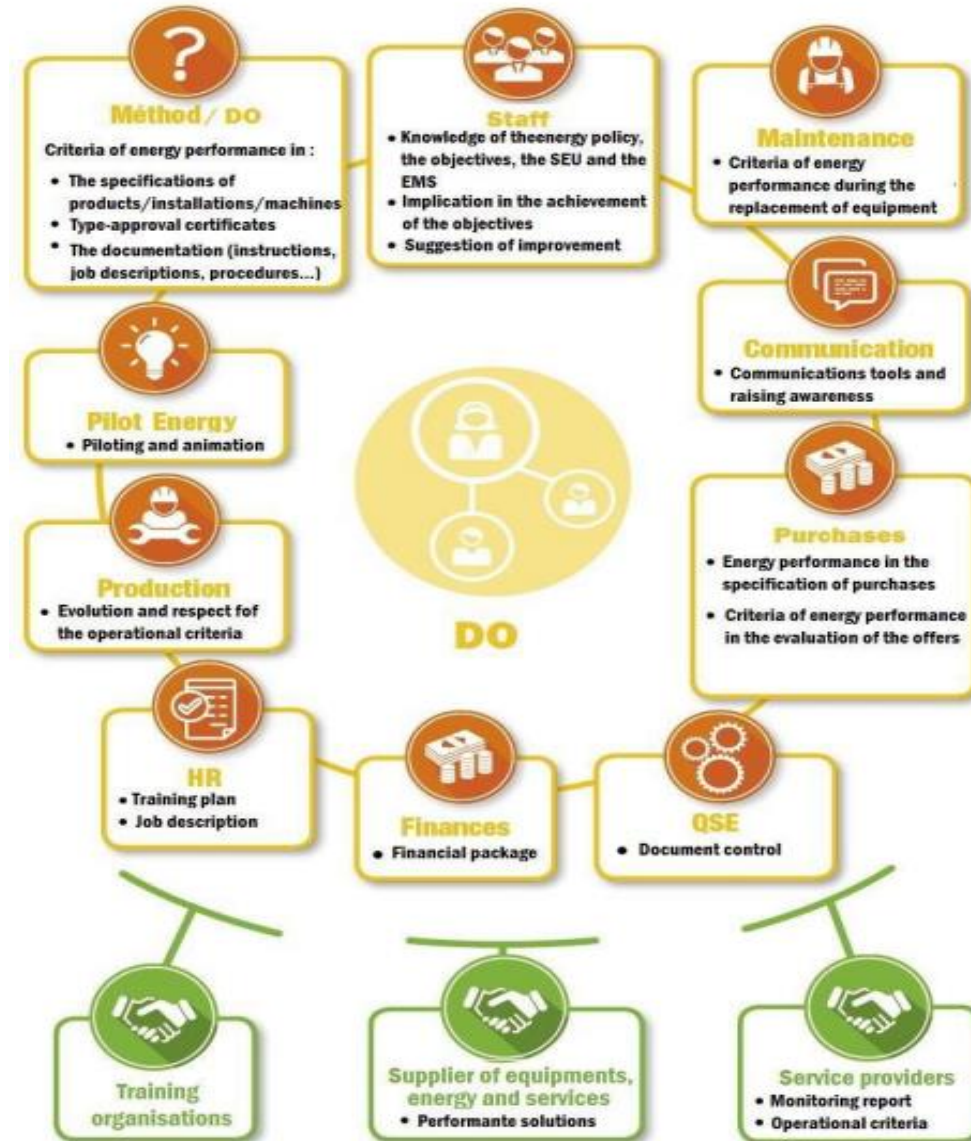
Diventa poi una Certificazione valida e riconosciuta anche per gli enti esterni e per i clienti che possono avere evidenza dell'attenzione al contenimento dei consumi che impattano anche sul clima e sulle emissioni di CO2.

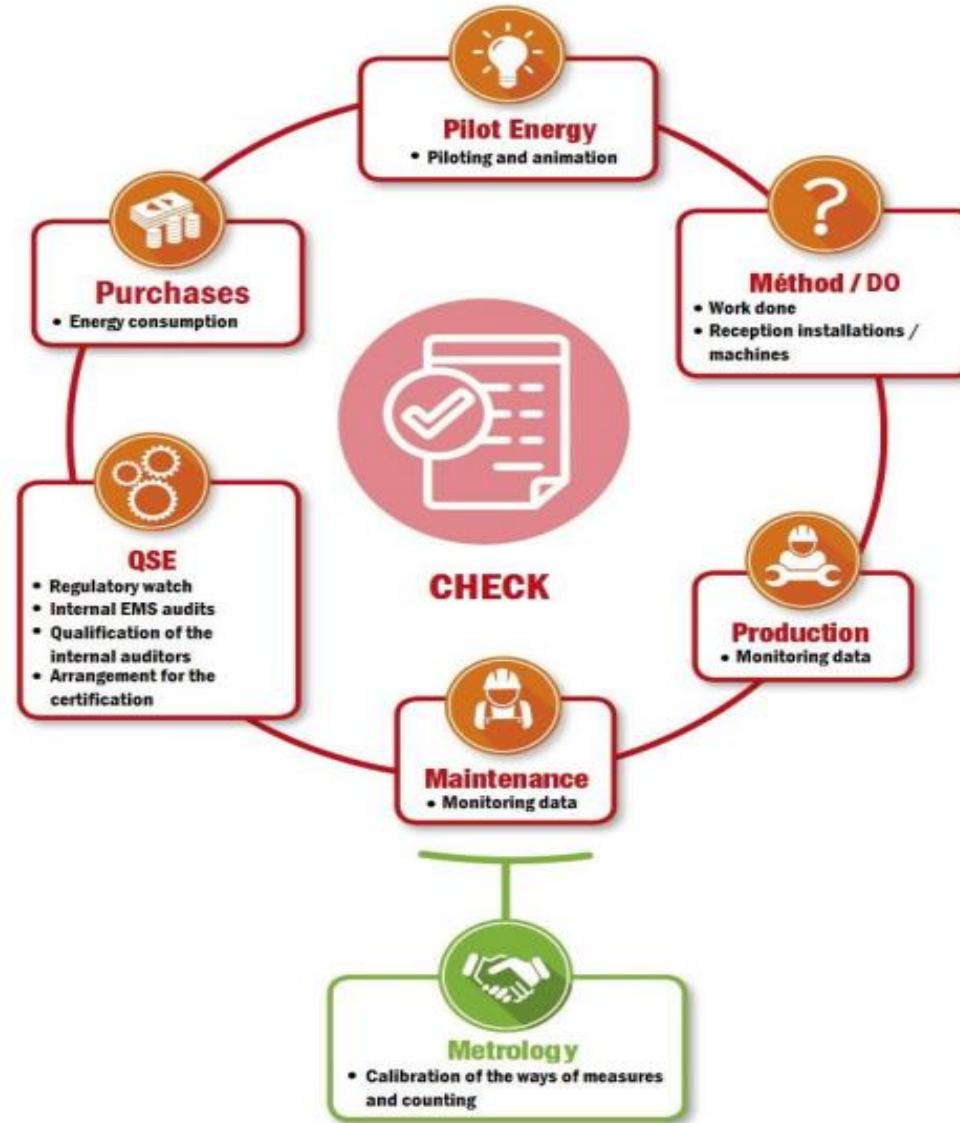
Il certificato ISO 50001 può essere rilasciato da organismi di certificazione che si occupano della verifica della gestione razionale di tutti i vettori energetici, dei fabbisogni e dei consumi energetici di un'azienda, di un'attività commerciale, di un'impresa artigiana, di un comune.

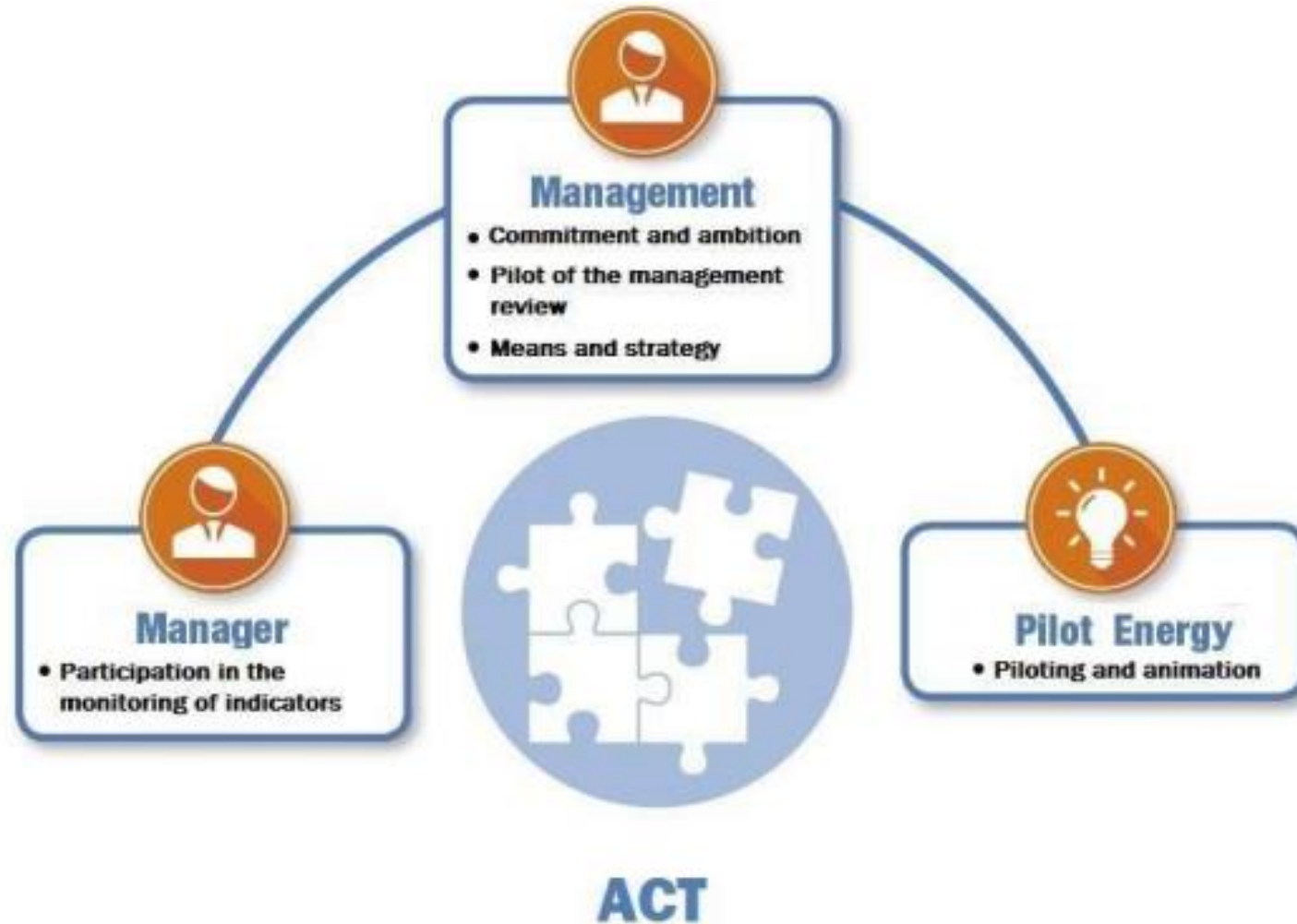


Fonte: adeguamento alle norme ISO 50001 per le imprese del settore della lavorazione dei metalli (1/3/2016)











Energy Team ci illustrerà il software che hanno sviluppato per poter ottenere la Certificazione ISO 50001.

Verrà presentata l'applicazione «Supporto ISO 50001» del software di analisi CloE, che permette di tenere sotto controllo, all'interno di un'unica piattaforma, **tutti gli elementi di un Sistema di Gestione dell'Energia (SGE).**

Ci mostreranno il reale impegno richiesto alle aziende per arrivare a questo importante traguardo.



GRAZIE PER L'ATTENZIONE