

# XXXIII Congresso di Fonderia

Casting for...People, Planet, Profit  
La Fonderia nell'economia circolare  
Napoli, 13-14 Ottobre 2016

*ROBERTO ARIOTTI*  
*PRESIDENTE ASSOFOND, Federazione Nazionale Fonderie*



# ASSOFOND RINGRAZIA

ASKCHEMICALS  
We advance your casting



carbones  
carbones holding gmbh

Cavenaghi

CLANSMAN  
DYNAMICS



EKW  
TESER S.r.l.

Elkem  
Foundry Products



FOSECO

GERLI METALLI

MAUS HANSBERG

F.LLI MAZZON



MTI  
Metal Trading International

TDR Legure d.o.o.  
Eilo

QD  
The robotics  
solution

SHA

IMIC  
MEMBER OF HA GROUP

SIDERMETAL

sinto  
HEINRICH WAGNER SINTO  
Maschinenfabrik GmbH

TESI

UBI Banco di Brescia



ASSOFOND  
Federazione  
Nazionale Fonderie

ASSOFOND



In igne vita



Casting for... People,  
Planet, Profit



# Quadro generale del settore e posizionamento

# I numeri della Fonderia

## Highlights - Lineamenti principali

(Anno 2015)

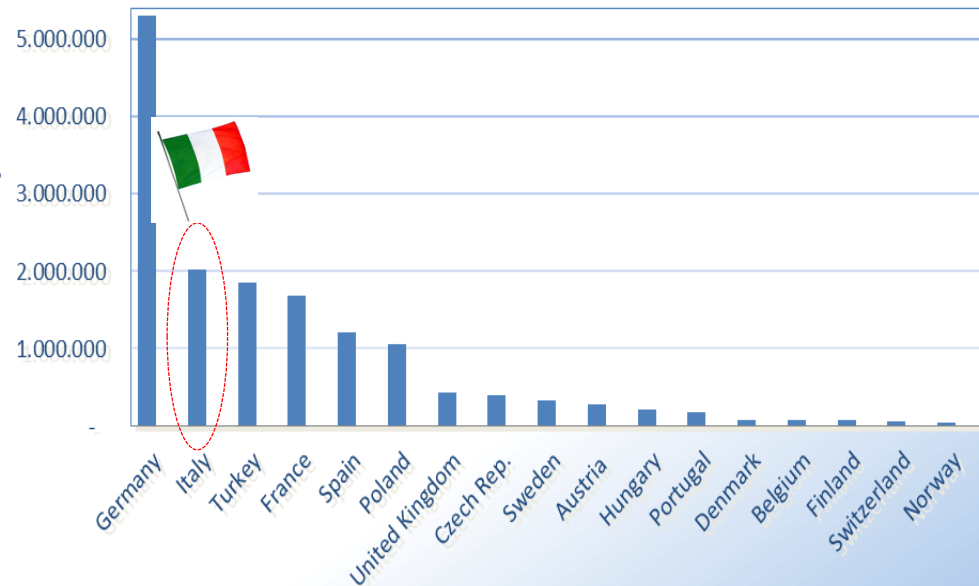
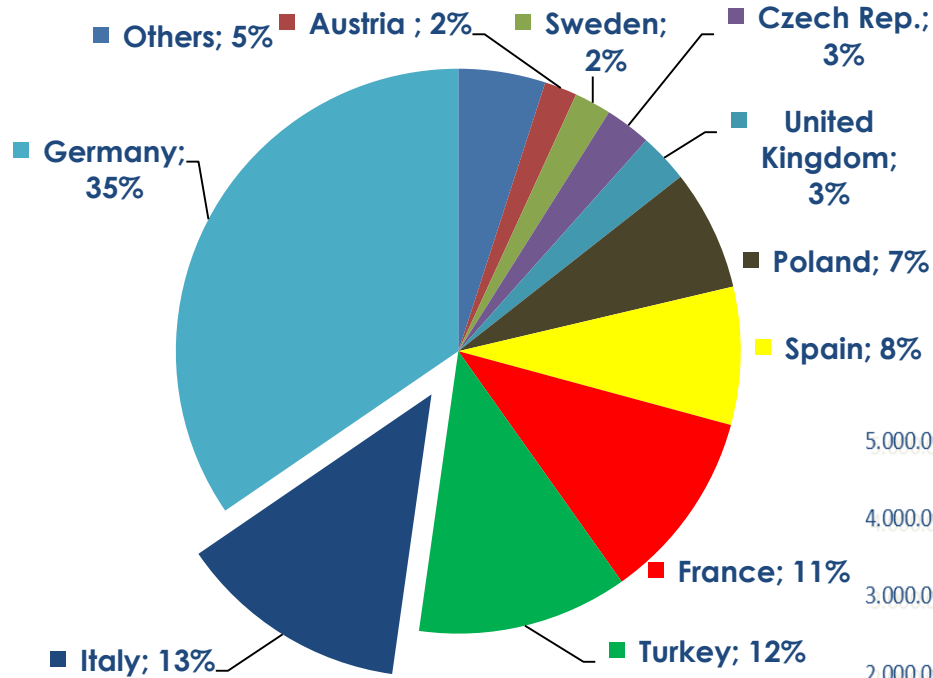


	Fonderie	Addetti	Fatturato	Produzione
	1.102	29.171	7 Mld €	2 Mln t.
	4.600	264.730	41 Mld €	15,4 Mln t.



# Overview Paesi CAEF

Getti ferrosi e non Ferrosi – Anno 2015 (tons)



Casting for... People,  
Planet, Profit

5



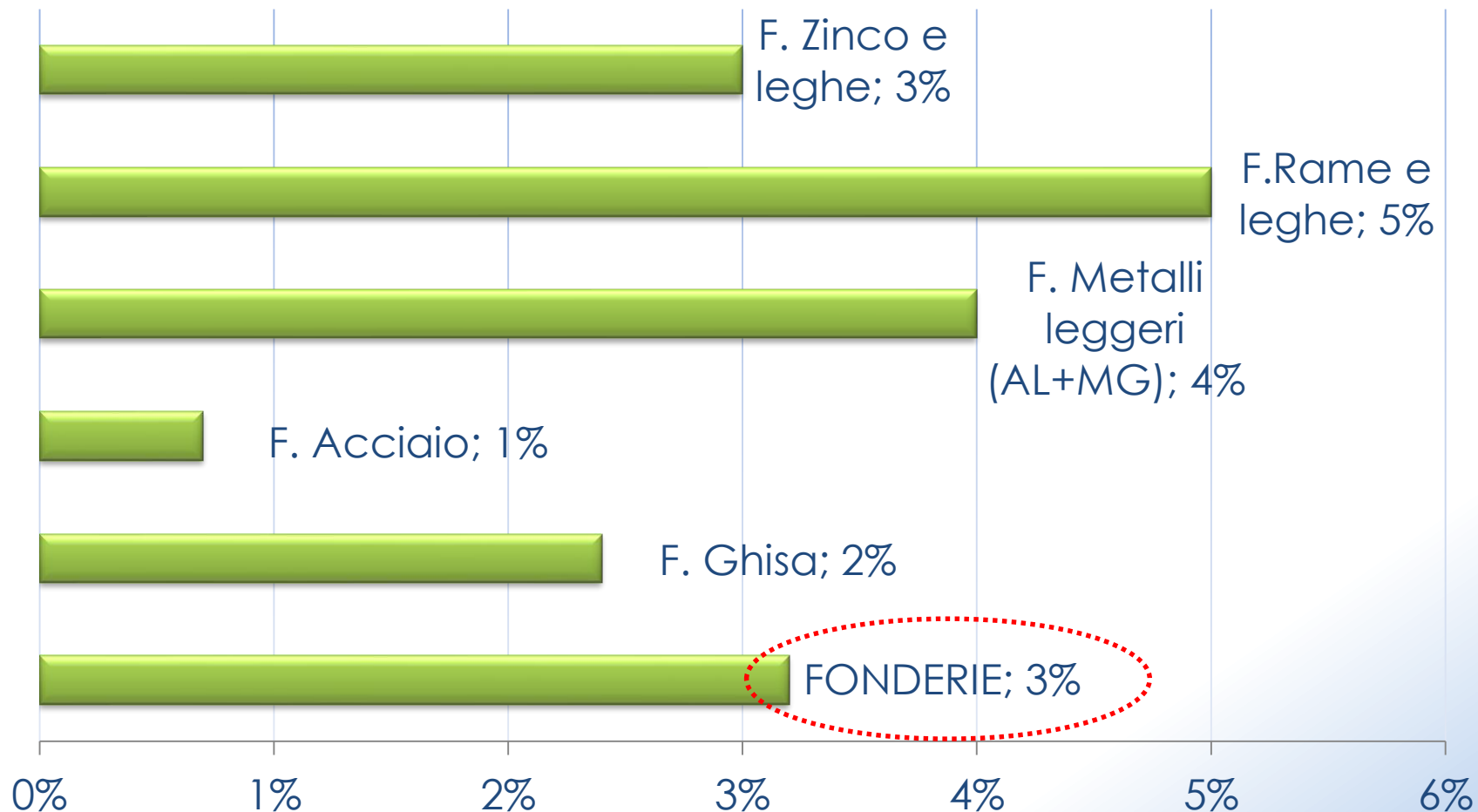
# Sviluppi congiunturali industria di Fonderia

primi 8 mesi 2016 vs 2015

# [Italia] Indice Produzione industriale Getti

Variazione tendenziale (%)

Gennaio-Agosto 2016 vs Gennaio-Agosto 2015



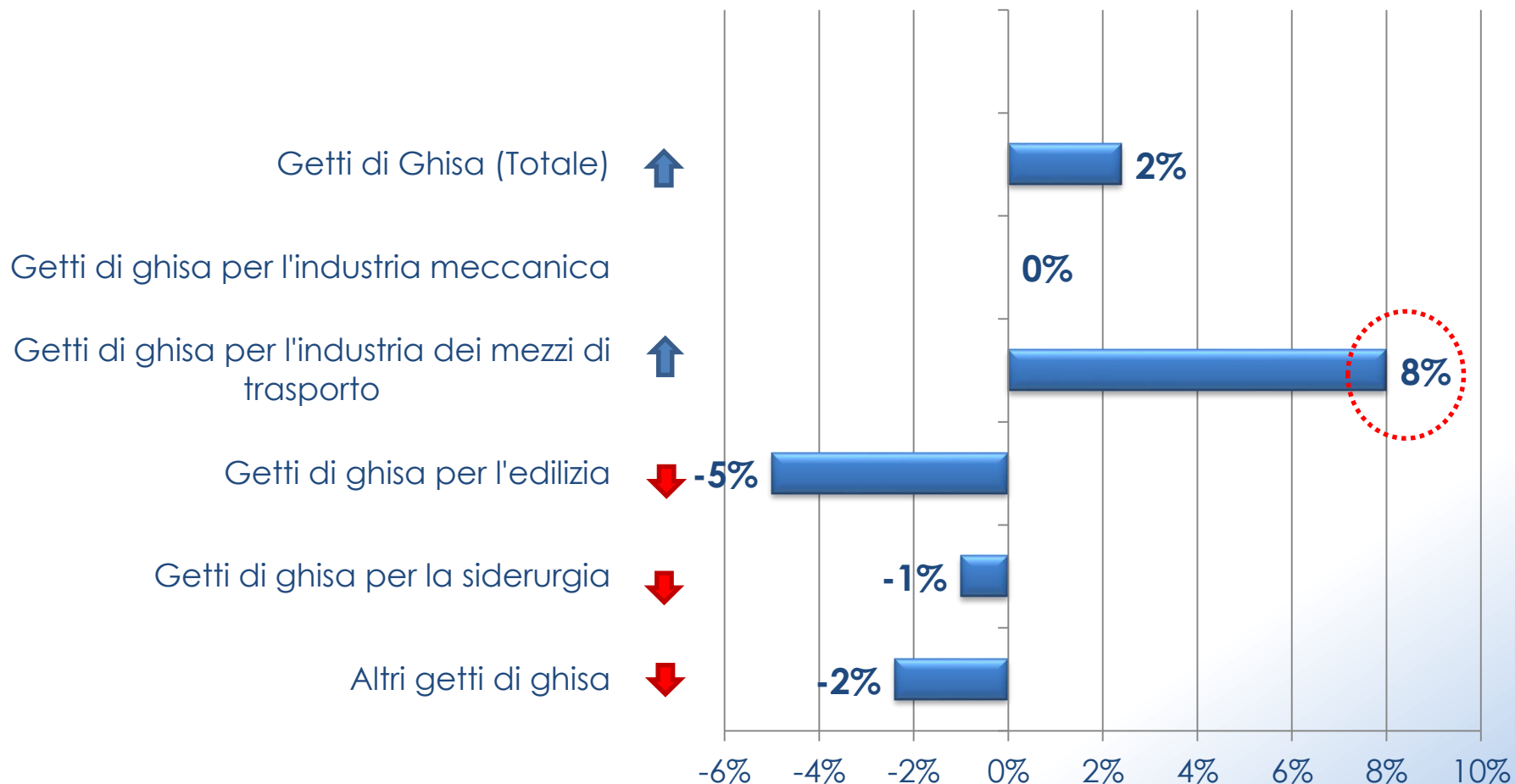
Fonte: dati corretti per i giorni lavorativi, ISTAT



# [Italia] Indice produzione industriale getti per i principali settori committenti

Variazione tendenziale (%)

Gennaio-Agosto 2016 vs Gennaio-Agosto 2015



Fonte: dati corretti per i giorni lavorativi, ISTAT





# Feeling, proiezioni e attese...

In Italia...

**Il clima di Fiducia** espresso dalla media del campione delle **Fonderie di ghisa** intervistate ai fini dell'Indagine Congiunturale Assofond, resta improntato a **valutazioni negative (affanno e stagnazione)** sul prosieguo dell'anno....

Permane il feedback **positivo delle Fonderie dedite all'industria dell'automotive....anche se con uno slancio minore...**

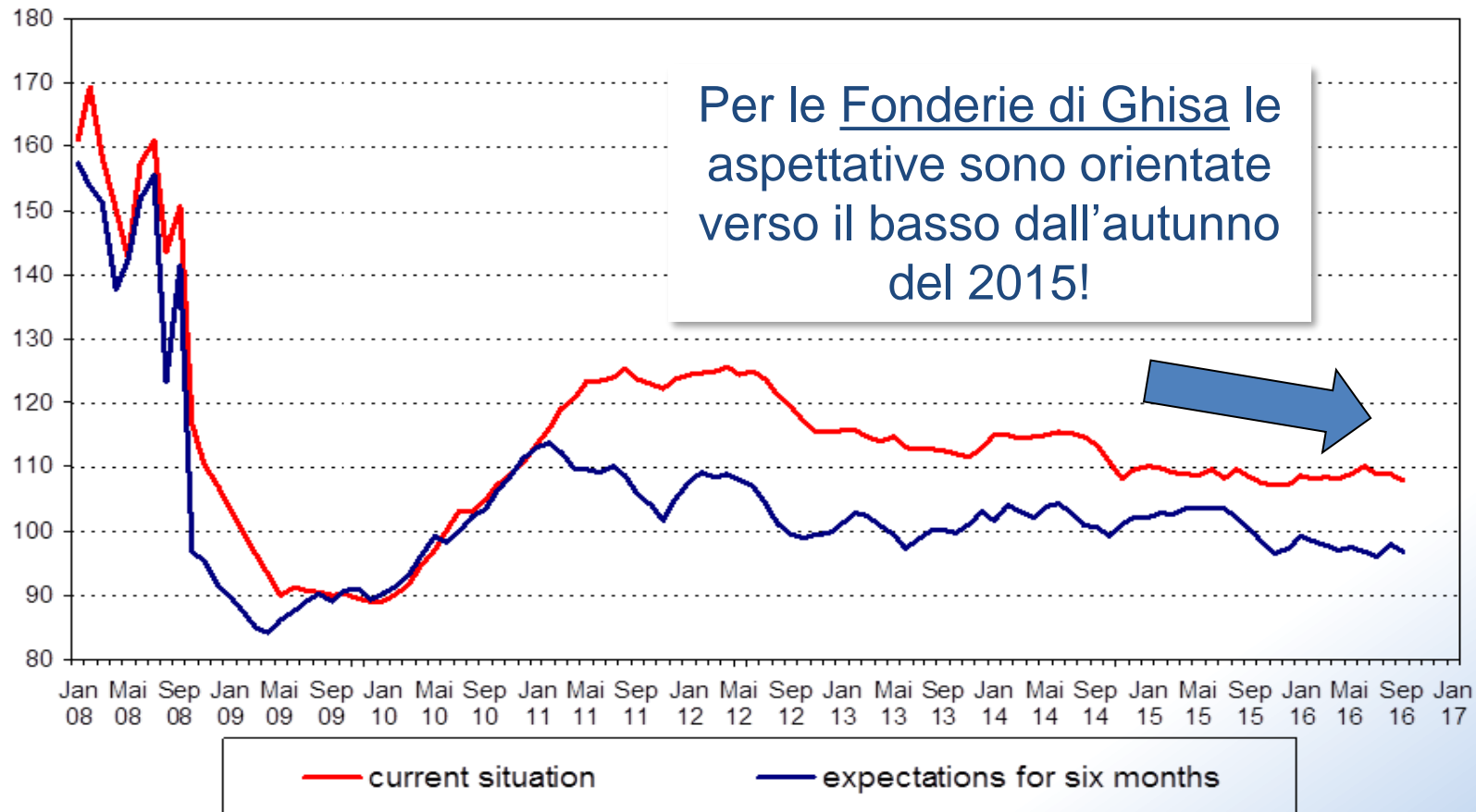


# In Europa...

CAEF - FISI – European Foundry Industry Sentiment Indicator

**Fonderie di Ghisa**

September 2016

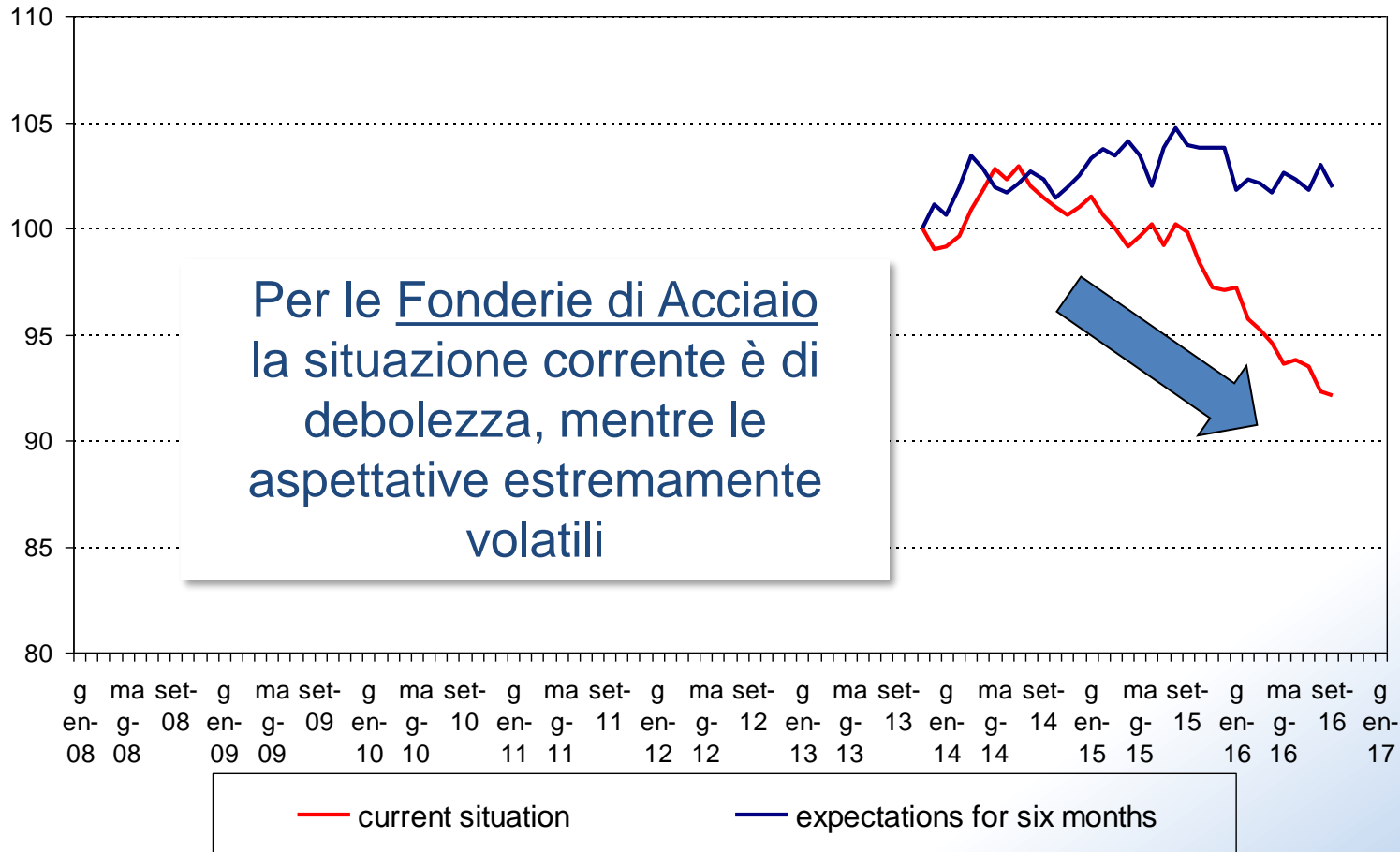


# In Europa...

## CAEF - FISI – European Foundry Industry Sentiment Indicator

### Fonderie di Acciaio

September 2016

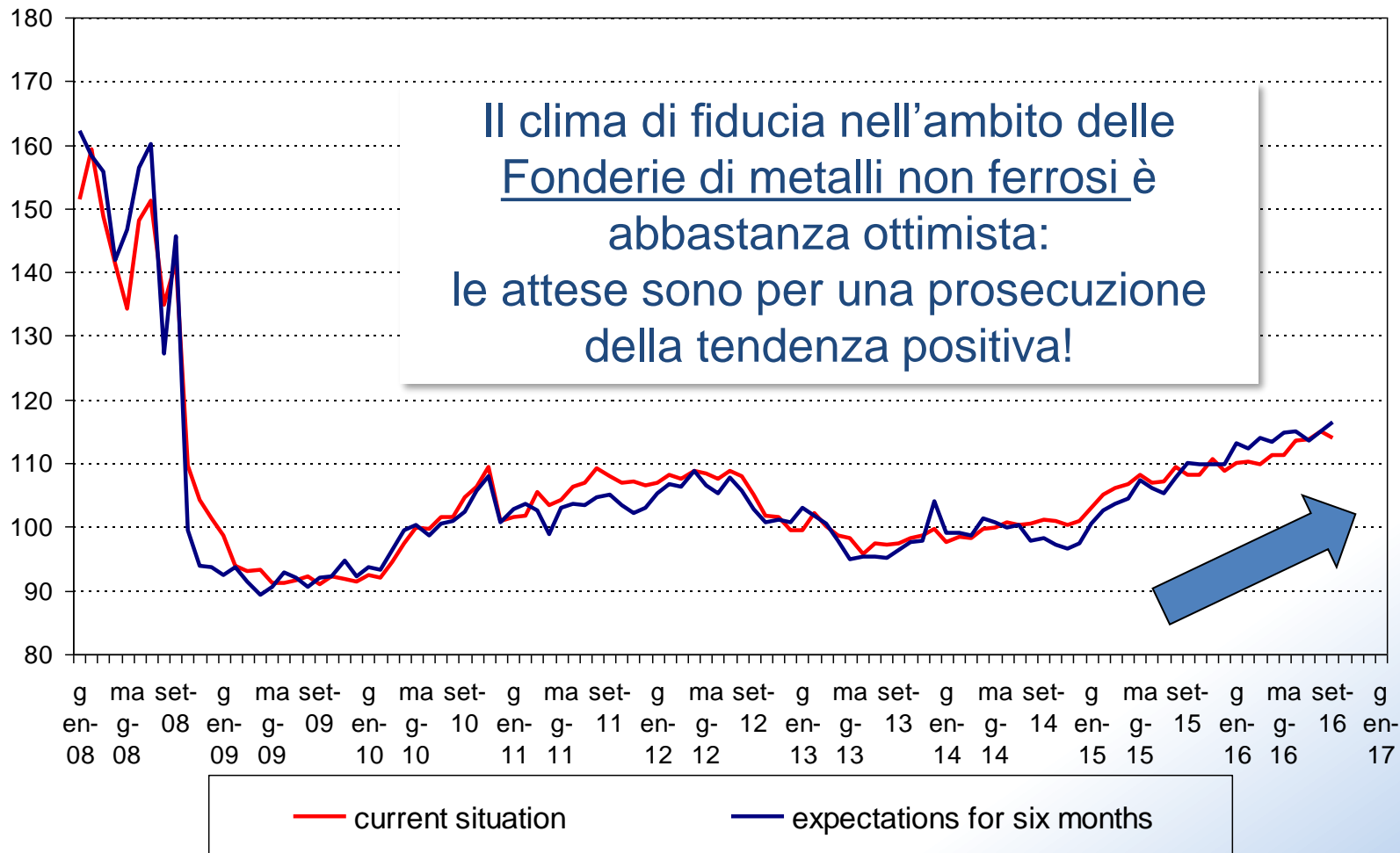


# In Europa.....

CAEF - FISI – European Foundry Industry Sentiment Indicator

**Fonderie di Metalli Non Ferrosi**

September 2016



Casting for... People,  
Planet, Profit



# Nel Mondo...

## International Foundry Forum 2016



### Thoughts for the future (1/2)



- German car industry in **2001 50% of cars made in Germany 50% in rest of the world**
- In 2013 that was 35% Germany 65% ROW
- In **Europe Casting production flat** between 2004 and 2012 in **China 100% growth**
- **Casting** is still the **most important process for manufacturing net shape products**
- We still don't really understand the physics / chemistry of the casting process
- **Huge potential** for improvement in **all aspects of foundry production**
- Still areas for research available into Die and Tool life, simulation of mechanical properties



Nel Mondo...

## International Foundry Forum 2016



### Thoughts for the future (2/2)



- Track watch and respond to industry trends
- China has governmental control over foundry development
- India developing regional clusters for services, which is highly efficient  
Training, Testing, Simulation, re-cycling
- **Global output predicted to be 110 M T. in 2016 (105 M T. in 2014)**
- **Foundry Industry in general more efficient than national economy**





CONFINDUSTRIA

Il Presidente

Roma, 29 settembre 2016

*Caro Roberto,*

le preoccupazioni e le difficoltà che mi rappresenti nella Tua lettera del 22 settembre u.s. mi sono ben note e sono trasversali a tutti i settori coinvolti nella disciplina sulle imprese energivore.

L'arrivo della *Comfort letter* della Commissione Europea, nel mese di agosto, che esprime un parere favorevole a quanto il MiSE ha ipotizzato quale disciplina futura per le energivore, ci ha sicuramente rinfanciati.

Tuttavia, manca ancora la parte essenziale del parere positivo sulla sezione relativa alla disciplina applicata in Italia alle imprese energivore nel periodo temporale antecedente (periodo 2011-2015).

La Commissione Europea ha rivolto un numero consistente di richieste di precisazioni al MiSE che dovrebbero trovare una risposta nei prossimi giorni.

E' noto che solo un esito positivo della valutazione da parte della CE può portare a sbloccare le somme accantonate presso la Cassa per i Servizi Energetici e Ambientali (già Cassa Conguaglio per il settore elettrico) e a erogare le cifre spettanti alle imprese energivore beneficiarie.

La rilevanza dell'argomento è tale per il nostro Sistema che, in un recente incontro con il Ministro Calenda, ho chiesto rassicurazioni su un intervento rapido ed efficace sulla Commissione Europea al fine di chiudere il dossier il prima possibile.

Nella speranza di poterTi dare informazioni positive in tempi brevi.Ti invio i miei migliori saluti.

Vincenzo Boccia

-----  
Dott. Roberto ARIOTTI  
Presidente  
ASSOFOND

TREZZANO SUL NAVIGLIO (MI)

Lettera  
Presidente  
Boccia Art. 39

Dichiarazioni  
Pubbliche  
Ministro  
Calenda Art.  
39



Casting for... People,  
Planet, Profit

[ 16 ]





Ma vale ancora (o sempre)

l'adagio

“GRANDE E' BELLO???”

o la risposta risentita

“PICCOLO E' MEGLIO???”...



## Bankitalia: “piccolo è bello è un’epoca finita per sempre”

A sottolinearlo è stato il dg di Bankitalia, Fabrizio Saccomanni, secondo cui, oggi, “la sfida impone scelte difficili al nostro sistema delle imprese” e “la piccola impresa familiare, con modesto utilizzo di risorse tecnologiche e manageriali, non ha futuro nella competizione globale”. “Gli imprenditori devono orientarsi verso strategie ambiziose,

**Giugno 2012**

## PICCOLO È BELLO... MA POCO COMPETITIVO!

### Stop alla logica del piccolo è bello...

Nel vino è l'ora delle aggregazioni”

**La Stampa**

### Imprese: piccolo è bello? Non sempre Confcommercio

In Italia **le grandi imprese (con almeno 250 addetti) concentrano solo il 19,4% degli addetti e il 31,2% del valore aggiunto.**

E per fare ricerca, crescere sui mercati internazionali, espandersi all'estero,

è necessario crescere. Start-up è bello,

ma nanismo no. Fotografia del paese tra (poche) luci e (molte) ombre.





## IL CORRIERE DELLA SERA

La svolta di Boccia: «**Piccolo non è bello, ora bisogna crescere**»  
Maggio 2016

## ILSOLE24ORE

Piccolo è ancora bello? Le pmi della moda si scontrano con la sfida dell'internazionalizzazione  
**24 febbraio 2016**

## II GIORNALE

**Perché in Italia piccolo sarà sempre bello**

*Confindustria sbaglia. i nostri prodotti sono anche per élite. Omologarsi è una sconfitta*

## ILSOLE24ORE

Se a Wall Street «piccolo è bello»  
Piccolo è ancora bello? In Italia forse no. Ma a Wall Street certamente sì. Sembra incredibile, ma sul più importante mercato dei capitali del mondo, «piccolo» non è mai stato tanto bello.  
**29 ottobre 2013**



# Casting Future Solutions....

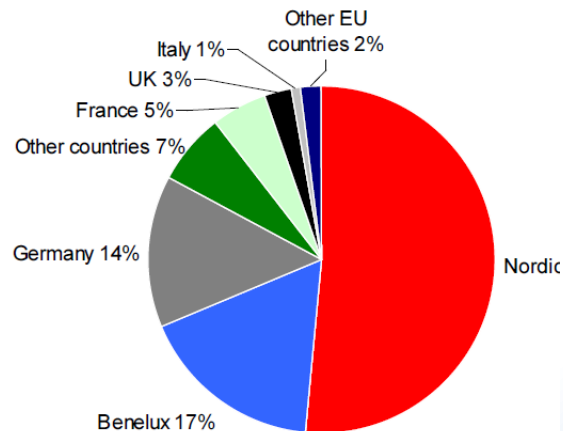
## Componenta ...a Major European supplier of casting solutions

In 2015 the Group's net sales were **EUR 495 million** and it employed approx **4,250 people**. Componenta's shares are quoted on **Nasdaq Helsinki in Finland**. The share of the Group's subsidiary Componenta Dökümcülük AS is listed on the **Istanbul Stock Exchange**.

## COMPONENTA

A major European supplier of casting solutions

- A Group of six foundries and seven machine shops and three forges in Finland, Sweden and the Netherlands
- Net sales 343 MEUR (2005), main areas Nordic countries, Germany, Belgium, the Netherlands and France
- Personnel 2 550
- Products are ready-to-install cast, geared and machined components
- Componenta's shares are listed on the Small Cap segment of Helsinki Stock Exchange, Finland



## COMPONENTA

Strategic Business Units

### ★ Headquarter & Customer Product Centers

### ★ Foundries

Componenta Suomivalimo  
Componenta Pietarsaari  
Componenta Pori  
Componenta Karkkila  
Componenta Weert  
Componenta Heerlen

### ★ Machine shops

Componenta Mek Pietarsaari  
Componenta Mek Pori  
Componenta Nisamo  
Componenta Pistons  
Componenta Albin  
Componenta Amal  
Componenta Främmostad

### ★ Forge

Componenta Wirsbo



### Key milestones

- 1973 Döktas is founded in Bursa  
The facility with initial annual capacity of 22, 000t iron p.a. was established with the technical consultancy of Fiat SpA
- 1996-1999 Iron casting capacity increased to 120, 000t p.a.  
The investments targeted to cater the growing and diversifying needs of Döktas' domestic and international customers
- 1999 Company acquired the aluminium casting plant in Manisa  
In 2005, the revenues generated by the Manisa plant reached 33% of the Company's total turnover
- 2004 Iron casting capacity increased to 130, 000t p.a.  
Orhangazi became the 6<sup>th</sup> largest iron casting facility in Europe

Casting for... People,  
Planet, Profit

( 20 )



# Componenta ...from Major European supplier of casting solutions to...



**Helsinki, 15 September 2016**

**Componenta Corporation Stock Exchange Release on 15.9.2016 at 8.00**

*Componenta announced on 1 September 2016 that Componenta Corporation and Componenta Finland Oy will file for restructuring in Finland, and that Componenta Främmestad AB, Componenta Wirsbo AB and Componenta Arvika AB will file for restructuring in Sweden due to the critical liquidity situation.*

It has been agreed with the major customers of the above mentioned companies on a prepayment arrangement which will help these companies with working capital financing in order to continue operations and secure customer deliveries.

With suppliers the company will return to normal payment terms, when possible.

The filings of the Swedish subsidiaries have been approved and the restructuring proceedings have started on 1 September 2016 (Componenta Främmestad AB and Componenta Wirsbo AB) and 2 September 2016 (Componenta Arvika AB). In Finland, the filings of Componenta Corporation and Componenta Finland Ltd are still in progress in the local court.

# SISMA 24 AGOSTO 2016

## ASSOFOND A SUPPORTO DI CALDAROLA (Macerata)



# SISMA 24 AGOSTO 2016

## PROGETTO SCUOLA MATERNA

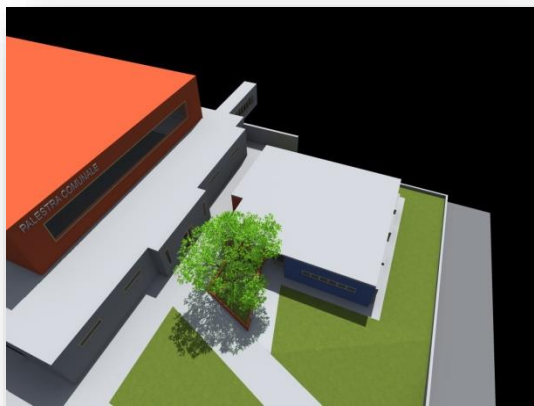
- **Edificio:** 160 mq,  
n.3 aule atte ad  
ospitare **60**  
bambini
- **Preventivo:**  
**€ 190.000 IVA**  
*compresa*
- **Tempo**  
**realizzazione**  
**stimato: 70** giorni
- **Ente collettore:**  
**Assofond**
- **Termine raccolta:**  
**21 Ottobre 2016**



**NUOVO PROGETTO**



**SCUOLA MATERNA**







al contributo generoso e tempestivo di **5 Fonderie** ad oggi abbiamo  
raccolto **€ 57.000**

**un terzo del costo stimato complessivamente!!**

**Per centrare il nostro obiettivo mancano**

**€ 133.000**

**Entro il 21 Ottobre 2016!!**

**Contiamo su di voi e la vostra generosità!!**

GRAZIE PER L'ATTENZIONE!

